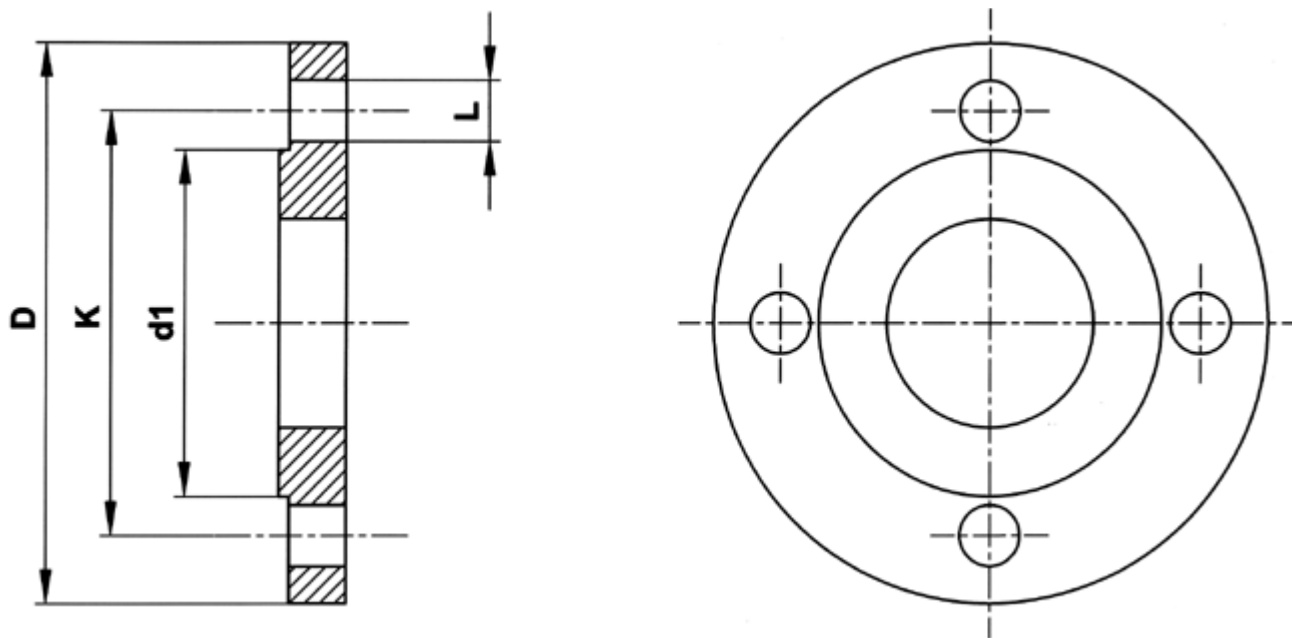


Фланцови връзки PN и ASA



D – външен диаметър

K – болтова/междуцентрово

d1 – берт

L – диаметър на болт

PN фланците в съответствие с EN 1092-1. ASA фланците в съответствие с ASME/ANSI B16.5:1996.

Номинални размери		PN6						PN10/16					
[mm]	[inch]	D	K	d1	L	Брой болтове	Резба	D	K	d1	L	Брой болтове	Резба
15	1/2	80	55	40	11	4	M10	95	65	45	14	4	M12
20	3/4	90	65	50	11	4	M10	105	75	58	14	4	M12
25	1	100	75	60	11	4	M10	115	85	68	14	4	M12
32	1.1/4	120	90	70	14	4	M12	140	100	78	18	4	M16
40	1.1/2	130	100	80	14	4	M12	150	110	88	18	4	M16
50	2	140	110	90	14	4	M12	165	125	102	18	4	M16
65	2.1/2	160	130	110	14	4	M12	185	145	122	18	8	M16
80	3	190	150	128	18	4	M16	200	160	138	18	8	M16
100	4	210	170	148	18	4	M16	220	180	158	18	8	M16
125	5	240	200	178	18	8	M16	250	210	188	18	8	M16
150	6	265	225	202	18	8	M16	285	240	212	22	8	M20
200	8	320	280	258	18	8	M16	340	295	268	22	12	M20
250	10	375	335	312	18	12	M16	395/405	350/355	320	22/26	12	M20/M24

Номинални размери		PN25						PN40					
[mm]	[inch]	D	K	d1	L	Брой болтове	Резба	D	K	d1	L	Брой болтове	Резба
15	1/2	95	65	45	14	4	M12	95	65	45	14	4	M12
20	3/4	105	75	58	14	4	M12	105	75	58	14	4	M12
25	1	115	85	68	14	4	M12	115	85	68	14	4	M12
32	1.1/4	140	100	78	18	4	M16	140	100	78	18	4	M16

40	1.1/2	150	110	88	18	4	M16	150	110	88	18	4	M16
50	2	165	125	102	18	4	M16	165	125	102	18	4	M16
65	2.1/2	185	145	122	18	8	M16	185	145	122	18	8	M16
80	3	200	160	138	18	8	M16	200	160	138	18	8	M16
100	4	235	190	162	22	8	M20	235	190	162	22	8	M20
125	5	270	220	188	26	8	M24	270	220	188	26	8	M24
150	6	300	250	218	26	8	M24	300	250	218	26	8	M24
200	8	360	310	278	26	12	M24	375	320	285	30	12	M27
250	10	425	370	335	30	12	M27	450	385	345	33	12	M3

Номинални размери		PN25						PN40					
[mm]	[inch]	D	K	d1	L	Брой болтове	Резба	D	K	d1	L	Брой болтове	Резба
15	1/2	95	65	45	14	4	M12	95	65	45	14	4	M12
20	3/4	105	75	58	14	4	M12	105	75	58	14	4	M12
25	1	115	85	68	14	4	M12	115	85	68	14	4	M12
32	1.1/4	140	100	78	18	4	M16	140	100	78	18	4	M16
40	1.1/2	150	110	88	18	4	M16	150	110	88	18	4	M16
50	2	165	125	102	18	4	M16	165	125	102	18	4	M16
65	2.1/2	185	145	122	18	8	M16	185	145	122	18	8	M16
80	3	200	160	138	18	8	M16	200	160	138	18	8	M16
100	4	235	190	162	22	8	M20	235	190	162	22	8	M20
125	5	270	220	188	26	8	M24	270	220	188	26	8	M24
150	6	300	250	218	26	8	M24	300	250	218	26	8	M24
200	8	360	310	278	26	12	M24	375	320	285	30	12	M27
250	10	425	370	335	30	12	M27	450	385	345	33	12	M3

